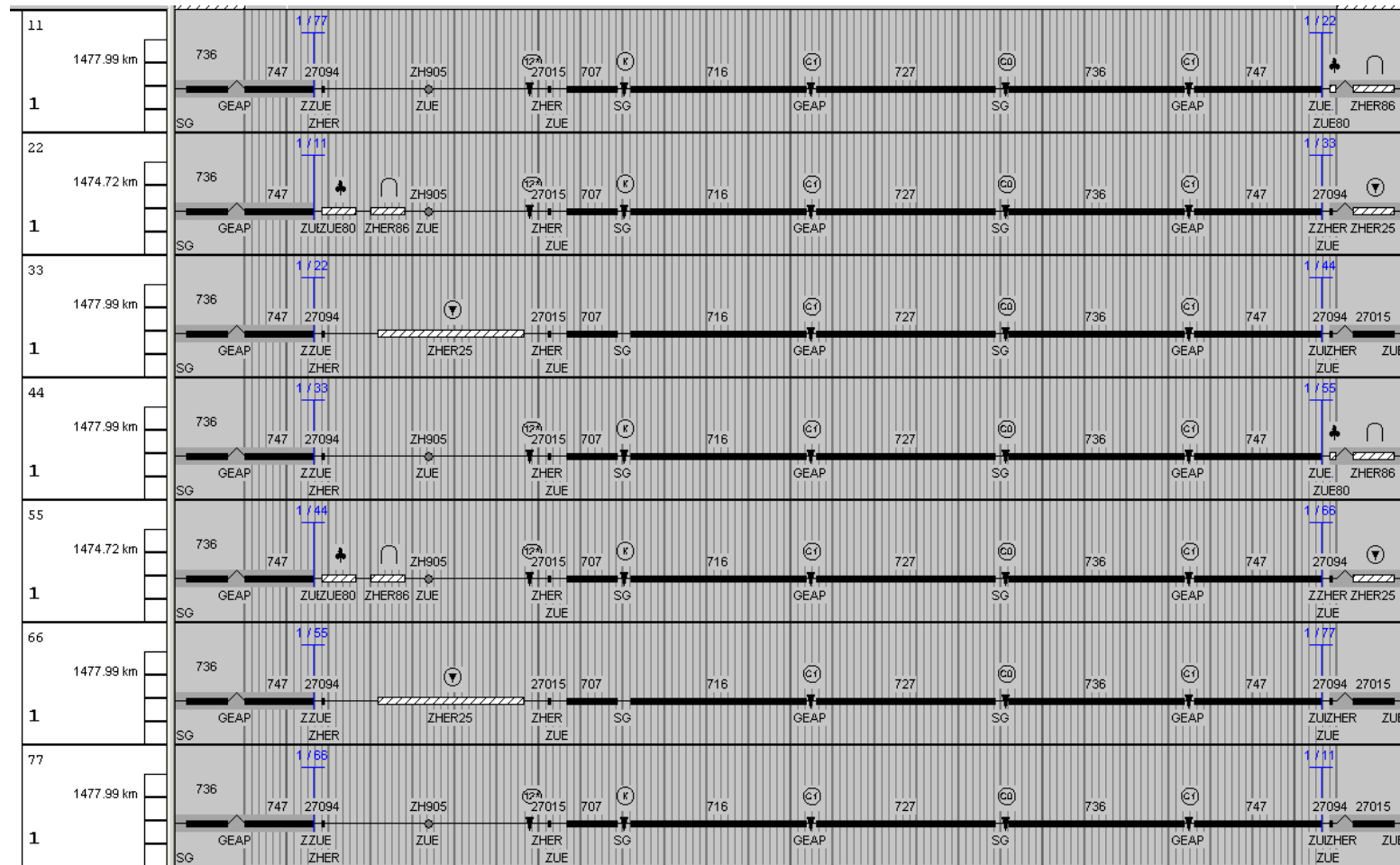


# Wie funktioniert die Bahnproduktion im dichtesten Netz der Welt?

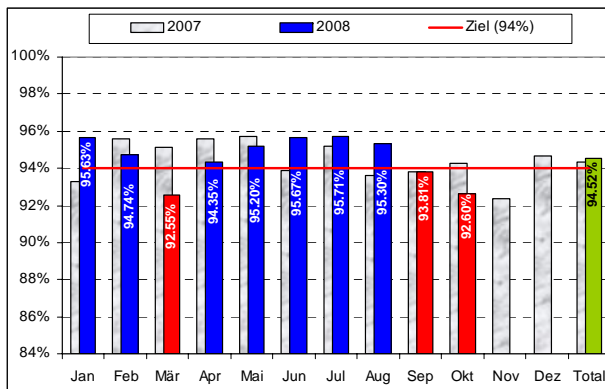
## Umlaufplanung



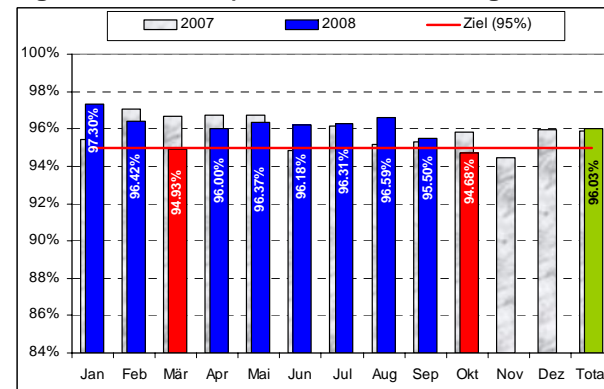
# Wie funktioniert die Bahnproduktion im dichtesten Netz der Welt? KPI's

## KPI's

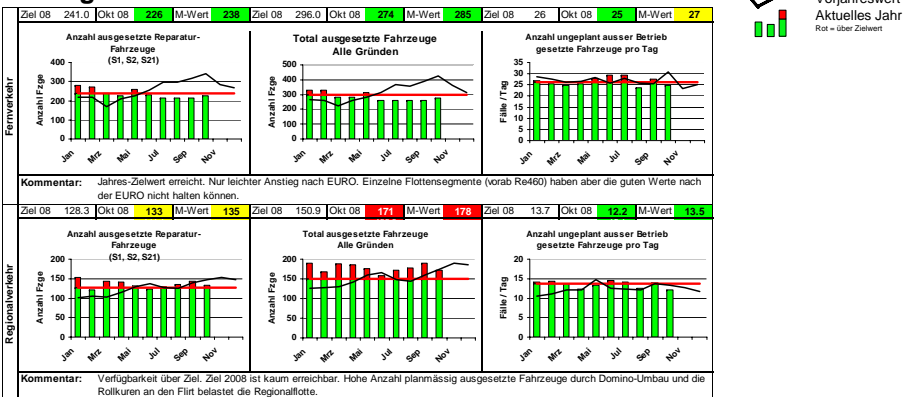
Anzahl Reisende < 5 Minuten (Durchschnitt Montag – Freitag)



Anzahl Züge < 5 Minuten (Durchschnitt Montag – Freitag)



## Verfügbarkeit



## Zuverlässigkeit

