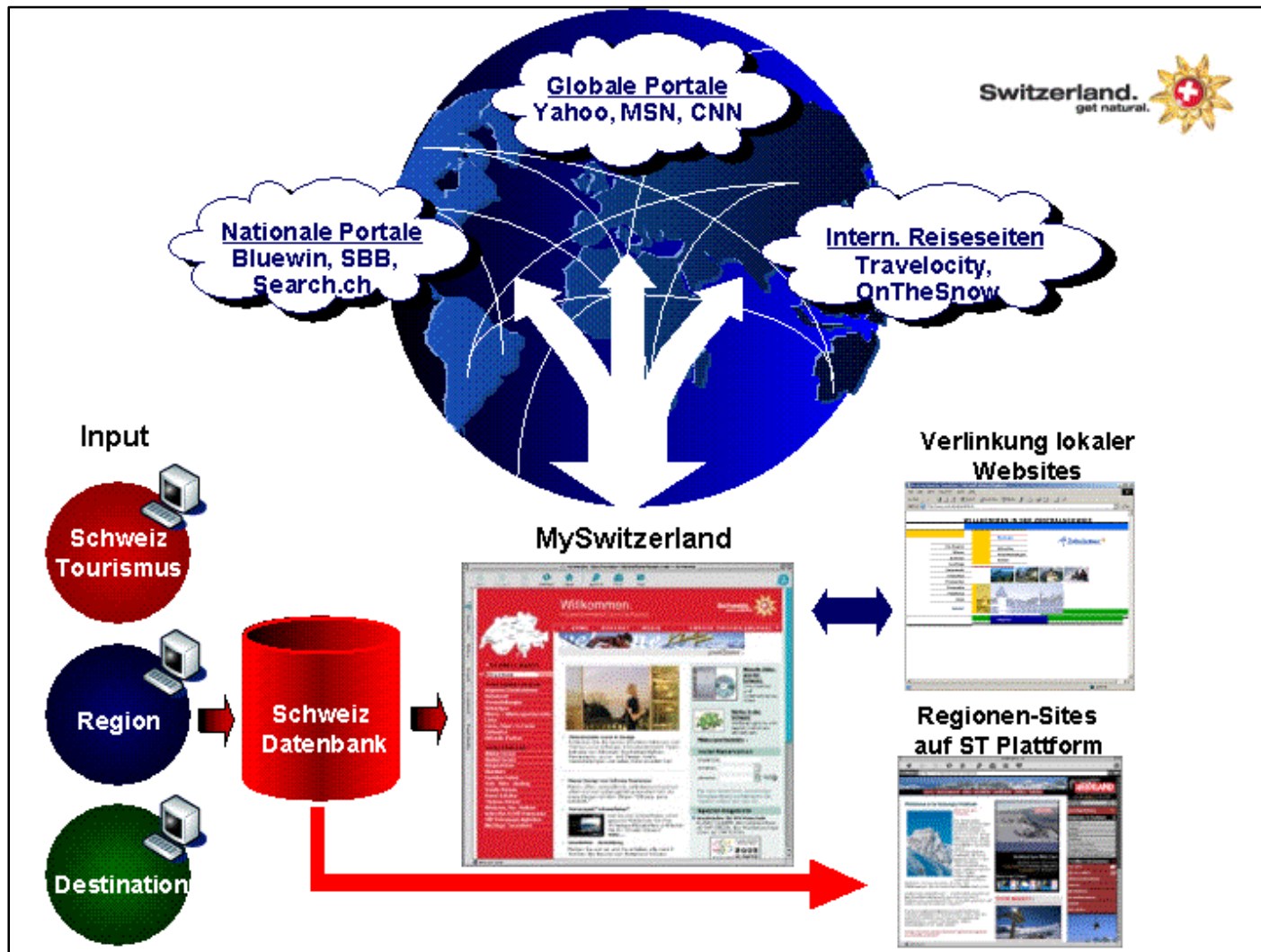


Content Kooperationen.







Datnetwork / Extranet.

- Kommunikationsplattform mit unseren Partnern (Tourismusorganisationen, Bergbahnen, ...)
- 450 Eingabestellen (Tourismusbüros, Bergbahnen, ...)
 - Tagesaktuelle Informationen
 - Veranstaltungen
 - Wintersportbericht
 - Tagesaktuelle News
 - Infrastruktur, Kontaktadressen
- Einmal eingeben - überall nutzen



Veranstaltungskalender.

STNet Datnetwork. Die Webplattform für unsere Partner **Schweiz.** game naturlich

Benutzer

M01 Adelboden

Logout

Aktueller Report

Adelboden

Aktueller Hinweis

Adressen

Anleitungen

Veranstaltungskalender

Erfassen

Suchen

Liste

Liste (heutige)

Export (mg)

Export (Schweiz)

Reports

Duplikate

VK ExportReport

WSPD

Info DB

FEWGs

HOME
de fr it en

Veranstaltungen bearbeiten (lokale Erfassungsstelle)
Navigation

Veranstaltungen 1 / 5
<< Vorhergehende Vera anzeigen
Nächste Vera anzeigen >>
Zurück zur Liste

Rubrik
Gästeekursion, Kinderprogramm
Funktionen

Sparten
Bitte Sparten auswählen

Sport, Ski alpin
Gästeekursion, Kinderprogramm, Ausflug begleitet

Wichtigkeit
Lokal

Prospekt verfügbar

Reservation

Jedes Jahr

Bild

X/Y Koord.:
X: 609199 Y: 148034

Titel
Carving-Tag mit der Schneesportschule

Lokalität
Tourist Center

Strasse

Ort
Adelboden

Beschreibung

Erfasste Daten

07.01.2004, 09:30 - 16:00

14.01.2004, 09:30 - 16:00

21.01.2004, 09:30 - 16:00

28.01.2004, 09:30 - 16:00

Veranstaltungskalender.

Partnerinformation zu Adelboden

Das Wetter in Adelboden  **Aktuelles Wetter**
0.7 °C (11:55)
[5-Tage-Prognose](#)


Wintersportbericht [zur Destination oder Region Adelboden](#) **Schw**

Reiseführer und Karten [zur Destination oder Region Adelboden](#)



Hotels in Adelboden mit freien Zimmern für [1.Nacht, 2.Nächte, 3.Nächte](#)


Veranstaltungskalender vom 07.01.04 bis 17.01.2004 [zeigen](#)

Schweiz Tourismus. MySwitzerland.com 

Switzerland. get natural. 

SBB Travel Online - Veranstaltungskalender

 **Grübel? Gähn? Tote Hose?**
Aber nicht mit uns! 

Veranstaltungen **Schweiz Tourismus.** MySwitzerland.com 

Veranstaltung: 7 von: 52

[Zurück](#) [Weiter](#) [zur Liste](#) [neue Suche](#)

Art: Carving-Tag mit der Schneeschule
Datum: 07.01.2004
Lokalität: Tourist Center
Ort: 3715 Adelboden
Zeit: 09:30 - 16:00
Preis (CHF): 70.00 - 95.00
Informationen: Schneeschule Adelboden, Dorfstrasse 23, 3715 Adelboden
Telefon: 033 673 80 80
Fax: 033 673 80 92
E-Mail: info@adelboden.ch
Internet-Seite: <http://www.adelboden.ch>
Weitere Infos: Adelboden Tourismus, Dorfstrasse 23, 3715 Adelboden
Buchungen:

[Schweizerischer Eisenbahn-Verkehrsverband](#)

[Schweiz Tourismus.](#) MySwitzerland.com 

[Frühere Verbindungen](#)

Details - Verbindung 1

Bahnhof/Haltestelle	Datum	Zeit	Gleis	Produkte	Bemerkungen
 Zürich HB	07.01.04	ab 12:04	18	 IC 920	InterCity,  FA  R
 Bern		an 13:13	4		
 Bern		ab 13:22	7	 EC 9	EuroCity,  
 Frülingen		an 14:07			
 Frülingen				 Fussweg	2 Min., Y
 Frülingen, Bahnhof					



Tagesaktuelle News.

STNet Datnetwork. **Schweiz.** game network

Die Webplattform für unsere Partner

[HOME](#) [de](#) [fr](#) [it](#) [en](#)

- ▶ Benutzer
- M01 Adelboden
- Logout
- ▶ Aktueller Resort
- Adelboden
- Aktueller Hinweis
- Adressen
- Anleitungen
- ▶ Veranstaltungskalender
- ▼ WK Export/Report
- Export (BOT)
- Report (BOT)
- ▶ WSPD
- ▶ Info DB
- ▶ FEWDs

Bearbeiten Aktueller Hinweis Funktionen

deutsch	7. Januar 2004: Vollmondsfahrten und Vollmondschitteln auf der Piste Silerenbühi - Bergläger, 18.00-22.00h und auf der TschentenAp 18.00-20.00h.	Resorts: Adelboden
französisch	7 janvier 2004: skier et luger sous la pleine lune sur la piste Silerenbühi - Bergläger 18.00-22.00h et à la TschentenAp 18.00-20.00h.	
italienisch	January 7th 2004: full moon skiing on the slope Silerenbühi - Bergläger 6-10pm and on TschentenAp 6-8pm.	
englisch	January 7th 2004: full moon skiing on the slope Silerenbühi - Bergläger 6-10pm and on TschentenAp 6-8pm.	
spanisch	January 7th 2004: full moon skiing on the slope Silerenbühi - Bergläger 6-10pm and on TschentenAp 6-8pm.	
holländisch	January 7th 2004: full moon skiing on the slope Silerenbühi - Bergläger (6-10pm and on TschentenAp (6-8pm).	



Wintersportbericht.

STNet Datenetwork.
Die Webplattform für unsere Partner

Schweiz.
get natural.

Benutzer	HOME	de fr it en
<ul style="list-style-type: none"> M421 Adelsboden Logout Aktueller Resort Adelsboden Aktueller Hinweis Adressen Ankündigungen Veranstaltungskalender VK Exportbericht WSPQ Pisten-Bericht Funpark-Bericht Langlauf-Bericht Winterwandern-Bericht Schittel-Bericht Wetter-Bericht Statistik Info DB FEWDS 	<p style="background-color: #2e8b57; color: white; padding: 2px;">PISTEN-BERICHT</p> <p>Resort name: ADELBODEN Resort ID: 747 Station ID: M401</p> <p>Anlagen</p> <p>Anlagen offen/total: 54 / 56</p> <p>Betrieb Anlagen Hauptstengebiet von...: 08:30 SS,MM</p> <p>Betrieb Anlagen Hauptstengebiet bis...: 17:00 SS,MM</p> <p>Anzahl km Pisten offen (heute/total): 165 km / 170 km</p> <p>Zustand</p> <p>Pistenzustand: gut</p> <p>Schneezustand (hauptsächlich): pulver</p> <p>Schneezustand (teilweise): hart</p> <p>Andere Angaben</p> <p>Elektronische Zeitmessung Ski alpin vorhanden</p> <p>Masch. Beschneite km Pisten heute: 40 km</p> <p>Nachtbeleuchtung heute bis: 22:00 SS,MM</p> <p>Nachtbeleuchtung Länge: 20.00 km</p> <p>Zustand Talabfahrt</p> <p>Anzahl Talabfahrten offen (heute/total): 1 / 1</p> <p>Talabfahrt bis Höhe m ü. M.: 1300 m ü. M.</p>	<p>Navigation</p> <ul style="list-style-type: none"> Pisten-Bericht Funpark-Bericht Langlauf-Bericht Winterwandern Schittel-Bericht Wetter Statistik Webansicht Funktionen

Winter bei Bluewin.



Welcome.
myswitzerland.com

SCHWEIZ KARTEN

SERVICE

REGIONEN, DESTINATIONEN

UNTERKUNFT

VACANZESTELLUNGEN

REISEHILFEN

WETTER

WINTERSPORTBERICHTE

LINKS

WELCOMES, FILME

POSTKARTEN

ETIKETTEN

OFFIZIELLE PARTNER

ERLEBNISSE

WINTERSPORT

BESONNEN

WANDERN

VELO, BIKE, SKATING

FAMILIENFERIEN

WELLNESS, KUR, HEILBAD

THERMIENQUELEN

HERBAUFERLEN

2017 SCHNEEWERTIGKEITEN

STÄDTENLEBEN

KUNST, KULTUR, UNESCO

BAHN, BUS, SCHIFF

MEETINGS, INCENTIVES

Sie sind hier: Home » Winter » Feriensort-Übersicht » Adelboden

Adelboden (Berner Oberland)

Adelboden

Adelboden, das idyllische Chaletdorf auf 1350 m ü.M., mitten in der imposanten Berglandschaft des Berner Oberlandes. Höhenlage, Schneesicherheit und das vielfältige Pistenangebot machen es zu einem der Top-Skigebiete in den Schweizer Alpen. Im alpinen FIS Ski World Cup führt Adelboden jährlich eines der legendärsten Herren-Rennen (7./8.2.04) durch. Mit seinem zahlreichen Freizeitmöglichkeiten und der kinderfreundlichen Angebotspalette ist Adelboden das Ferienciel sowohl von Familien wie Individualreisenden.

Schneesport

55 Transportanlagen und ein Pistenetz von mehr als 170 km bilden die Skiregion «Adelboden-Lenk...dänki». Die hohe Dichte an gemächlichen Alpinisten-Restaurants, Berg-hotels und Schneebars im Skigebiet ist schweizweit einzigartig!

Lokale Informationen Adelboden

- Weitere Angebote
- Infrastruktur anzeigen
- Unbekannt
- Veranstaltungen
- Ortsinformation
- Ausflugsziele und Erholungsorte
- Webcams
- Wintersportberichte

Karten

Wieder

bluewin

Blauen Startseite Adels / Breiland Mobile Bluewin-Dienste Bitte wählen Sie...

Blauen Startseite

Adelboden

Adelboden

Mehr zum Thema

- Wetter Skigebiete
- Hotels suchen
- Swiss Budget Hotels
- Reiseversicherungen
- Ferienwohnung suchen
- Wetterbericht Skifahren
- Bildergalerie
- Schneebericht, Webcam
- Themenwoche für den Winter

Adelboden, das idyllische Chaletdorf auf 1350 m ü.M., mitten in der imposanten Berglandschaft des Berner Oberlandes. Höhenlage, Schneesicherheit und das vielfältige Pistenangebot machen es zu einem der Top-Skigebiete in den Schweizer Alpen. Im alpinen FIS Ski World Cup führt Adelboden jährlich eines der legendärsten Herren-Rennen (7./8.2.04) durch. Mit seinen zahlreichen Freizeitmöglichkeiten und der kinderfreundlichen Angebotspalette ist Adelboden das Ferienciel sowohl von Familien wie Individualreisenden.

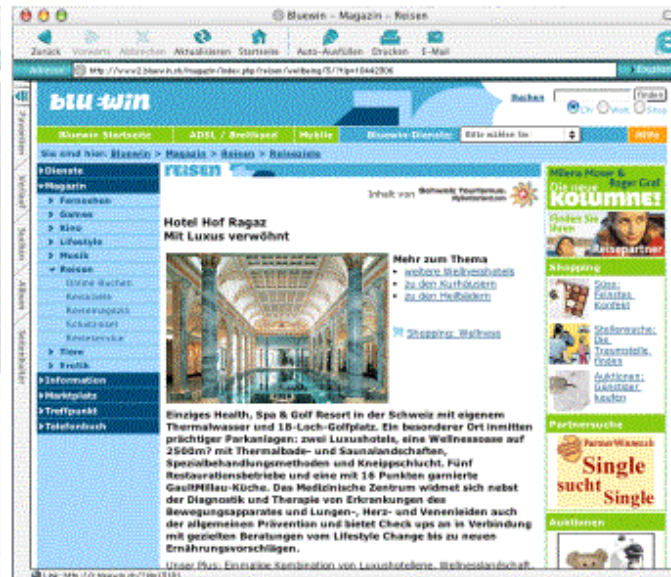
Schneesport

55 Transportanlagen und ein Pistenetz von mehr als 170 km bilden die Skiregion «Adelboden-Lenk...dänki». Die hohe Dichte an gemächlichen Alpinisten-Restaurants, Berg-hotels und Schneebars im Skigebiet ist schweizweit einzigartig!

Wintervandern

40 km präparierte Wintervandernwege in Dorfhöhe, aber auch in höheren Lagen. Öffentliche Transportmittel bringen Sie zu den schönsten Aussichtspunkten. Und zu den Ausgangspunkten märchenhafter Sträßchen. Der Wanderpass Adelboden bietet freie Fahrt auf Adelbodens Bergbahnen- und DTL-Bussen.

Wellness bei Bluewin.





Kooperationen & Partnerschaften.

- Weltweit über 30 Web Kooperationen
- Umfassender & interessanter Content = hohe Kooperationsbereitschaft
- Durch Kooperationen wird eine weltweite Schweiz Präsenz auf allen globalen Portalen erreicht